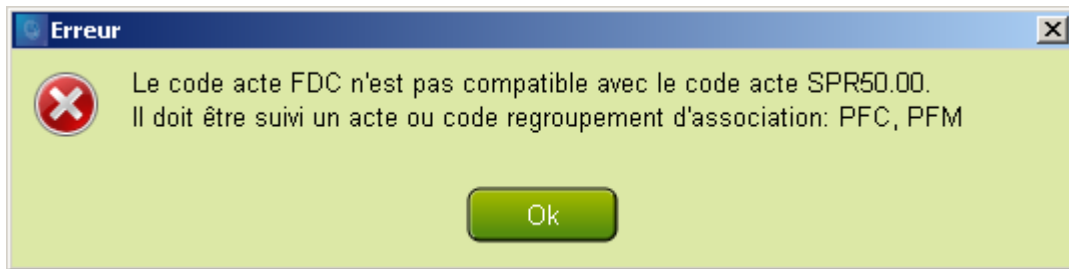


# VISIODENT L500 V1.2.0 / L100 2014

## 1 Erreur FSE pour un acte NGAP de Prothèse conjointe CMU

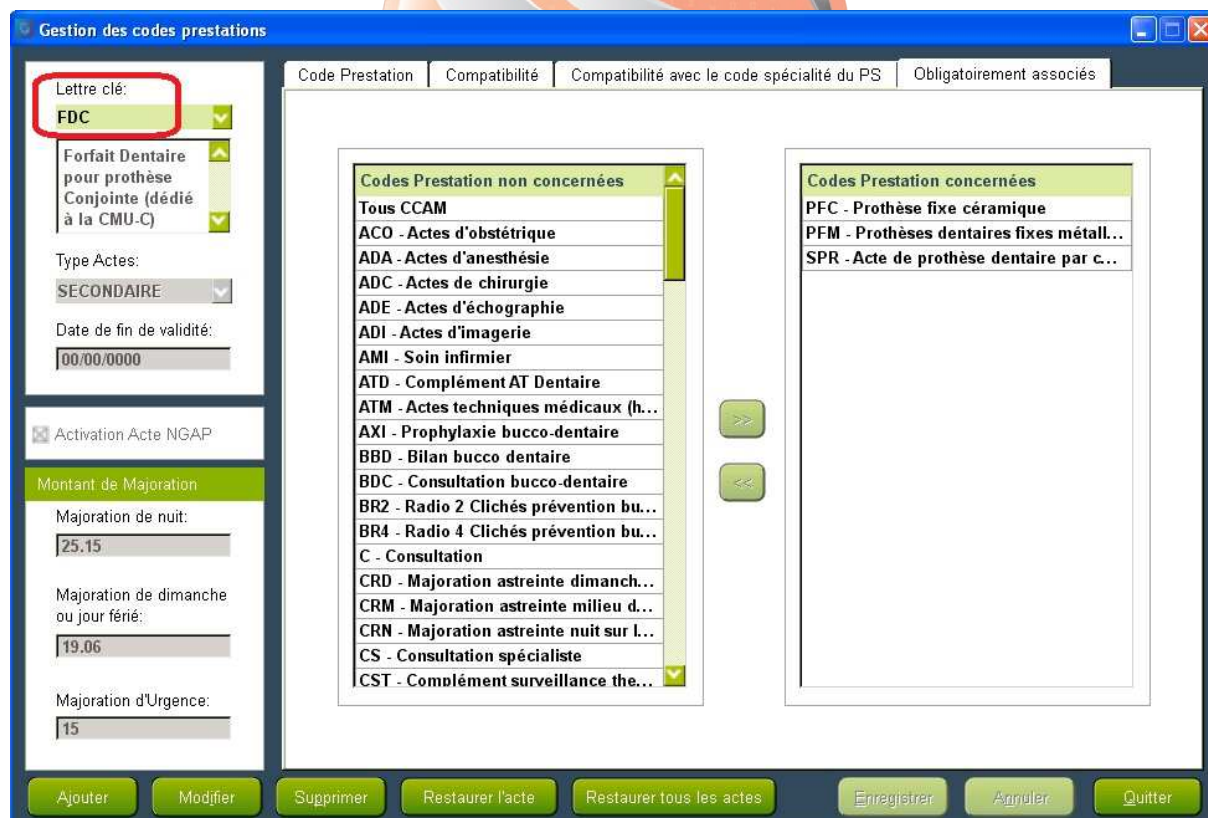
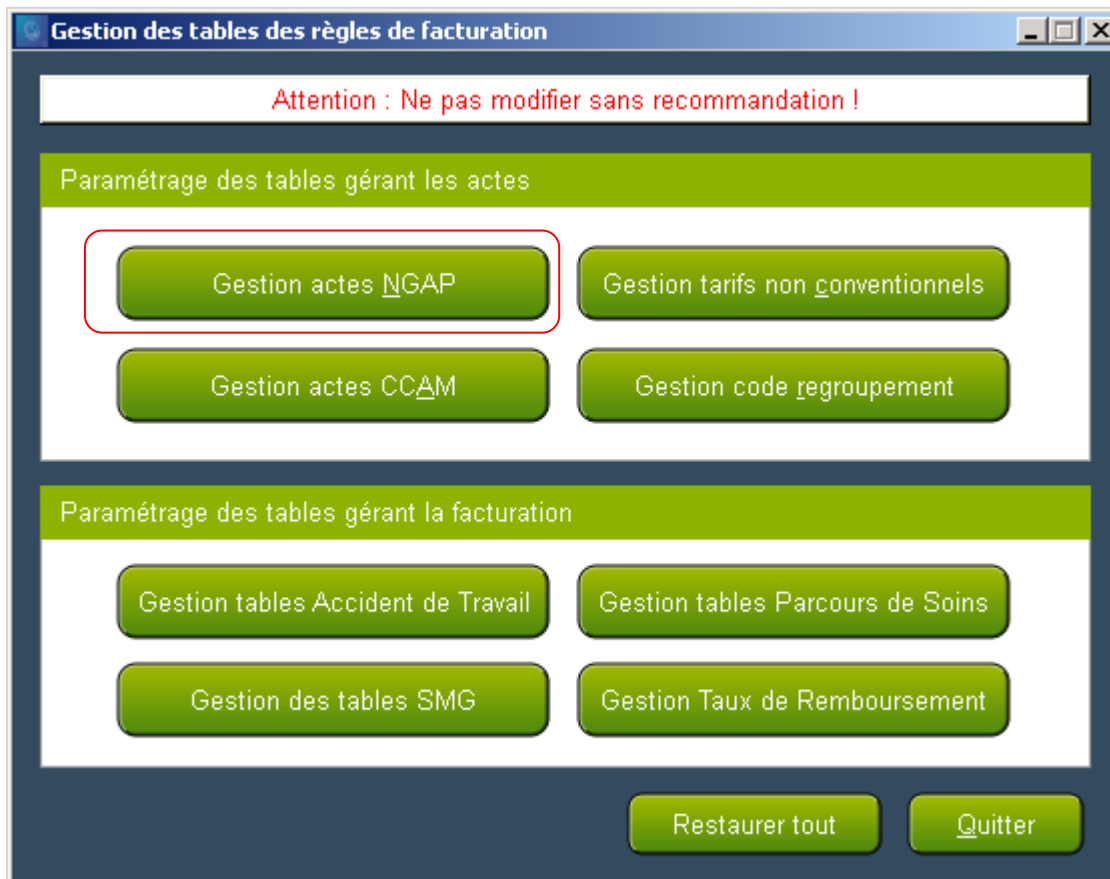


## 2 Solution

### 2.1 Etape 1 : ajouter SPR dans les actes associés de FDC



sSerenity



## 2.2 Etap2 : ajouter une ligne dans la base sesamvitale tblforfaitcmu



sSerenity  
INFORMATION ET TESTS SÉRIÉS

Edit Data - Visiodent (localhost:5434) - sesamvitale - tblforfaitcmu

Fichier Édition Affichage Aide

Pas de limite

	codeprestativ character var	codeassocie character var	id [PK] bigserial
1	PFM	FDC	11
2	TO	FDO	19
3	ORT	FDO	20
4	PAM	FDA	22
5	PAR	FDA	23
6	PFC	FDC	24
7	RPN	FDR	25
8	PRO	FPC	26
9	SPR	FPC	27
10	ORT	FPO	28
11	TO	FPO	29
12	PAM	FDA	31
13	PAR	FDA	32
14	PFC	FDC	33
15	RPN	FDR	34
16	PRO	FPC	35
17	ORT	FPO	37
18	TO	FPO	38
*	SPR	FDC	39



Tarification des prestations du patient NATACHA ISSNER

N°	Cotation	Montant facturé	Taux(%)	Part Obligatoire	Part Complémentaire	Part Assuré
1	17 SPR 50	230,00	70	70,25	37,25	0,00
2	FDC 1	122,50	0	0,00	122,50	0,00

T.P sur la part principale       T.P sur la part complémentaire

Montant total facturé: 230,00      Part totale Obligatoire: 70,25      Part totale Complémentaire: 159,75      Part totale Assuré: 0,00

Organisme AMC      Affichage STS      Recalculer      Valider      Abandonner



sSerenity  
INFORMATION DE SANTÉ SÉRÉNITÉ